

CÁCH NHẬN BIẾT TRIỆU CHỨNG VÀ BỆNH TÍCH ĐIỂN HÌNH CỦA BỆNH DỊCH TẢ LỢN CHÂU PHI (Thông tin từ Cục Thú y)

Bệnh Dịch tả lợn Châu Phi (DTLCP) là bệnh truyền nhiễm nguy hiểm do vi rút gây ra, có thể gây chết ở lợn với tỷ lệ rất cao. Để giúp cho việc nhận biết lợn mắc bệnh, Cục Thú y cung cấp một số thông tin để nhận biết triệu chứng lâm sàng và bệnh tích của lợn mắc bệnh DTLCP, cụ thể như sau:

1. Triệu chứng lâm sàng

Lợn bị nhiễm DTLCP có nhiều triệu chứng, tùy thuộc vào mức độ nghiêm trọng của bệnh.

Thể quá cấp tính là do vi rút có độc lực cao, lợn chết nhanh, không có biểu hiện triệu chứng lâm sàng hoặc lợn nằm và sốt cao trước khi chết.

Thể cấp tính là do vi rút có độc lực cao gây ra, lợn sốt cao (40,5-42°C). Lợn không ăn, lười vận động, ủ rũ, nằm chùng đống, thích nằm chỗ có bóng râm hoặc gần nước. Lợn có biểu hiện đau vùng bụng, lưng cong, di chuyển bất thường, một số vùng da trắng chuyển sang màu đỏ, đặc biệt là ở vành tai, đuôi, cẳng chân, da phần dưới vùng ngực và bụng, có thể có màu sẫm xanh tím. Trong 1-2 ngày trước khi con vật chết, có triệu chứng thần kinh, di chuyển không vững, nhịp tim nhanh, thở gấp, khó thở hoặc có bọt lẫn máu ở mũi, viêm mắt, nôn mửa, tiêu chảy đôi khi lẫn máu hoặc có thể táo bón, phân cứng đóng viên có kích thước nhỏ, có chất nhầy và máu. Lợn mang thai có thể sảy thai ở mọi giai đoạn. Lợn khỏi bệnh hoặc nhiễm vi rút thể mạn tính thường không có triệu chứng, nhưng sẽ là vật chủ mang vi rút DTLCP lâu dài.

Thể á cấp tính gây ra bởi vi rút có độc tính trung bình. Lợn biểu hiện triệu chứng không nghiêm trọng. Lợn sốt nhẹ hoặc sốt lúc tăng lúc giảm, giảm ăn, sụt cân, ủ rũ, viêm toàn bộ phổi nên khó thở, ho có đờm, phổi có thể bội nhiễm vi khuẩn kế phát, viêm khớp, vận động khó khăn, lợn mang thai sẽ sảy thai. Lợn có thể khỏi hoặc bị bệnh mạn tính.

Thể mạn tính gây ra bởi vi rút có độc tính trung bình hoặc thấp. Lợn có nhiều triệu chứng khác nhau, chẳng hạn như giảm cân, sốt không ổn định, có triệu chứng hô hấp, hoại tử da, hoặc viêm loét da mạn tính, viêm khớp, viêm cơ tim, viêm phổi dính sườn, viêm các khớp khác nhau trong giai đoạn phát triển. Tỷ lệ chết thấp, lợn khỏi bệnh sau khi nhiễm vi rút gây nên bệnh sẽ trở thành dạng mạn tính.

Lợn mắc bệnh DTLCP có biểu hiện các triệu chứng không khác biệt so với triệu chứng của bệnh Dịch tả lợn cổ điển. Do đó, việc chẩn đoán dựa trên triệu chứng lâm sàng thường khó khăn, khó phân biệt với bệnh khác. Vì vậy, **cần lấy mẫu gửi phòng thí nghiệm của cơ quan thú y có thẩm quyền để xét nghiệm phát hiện vi rút DTLCP.**

2. Bệnh tích

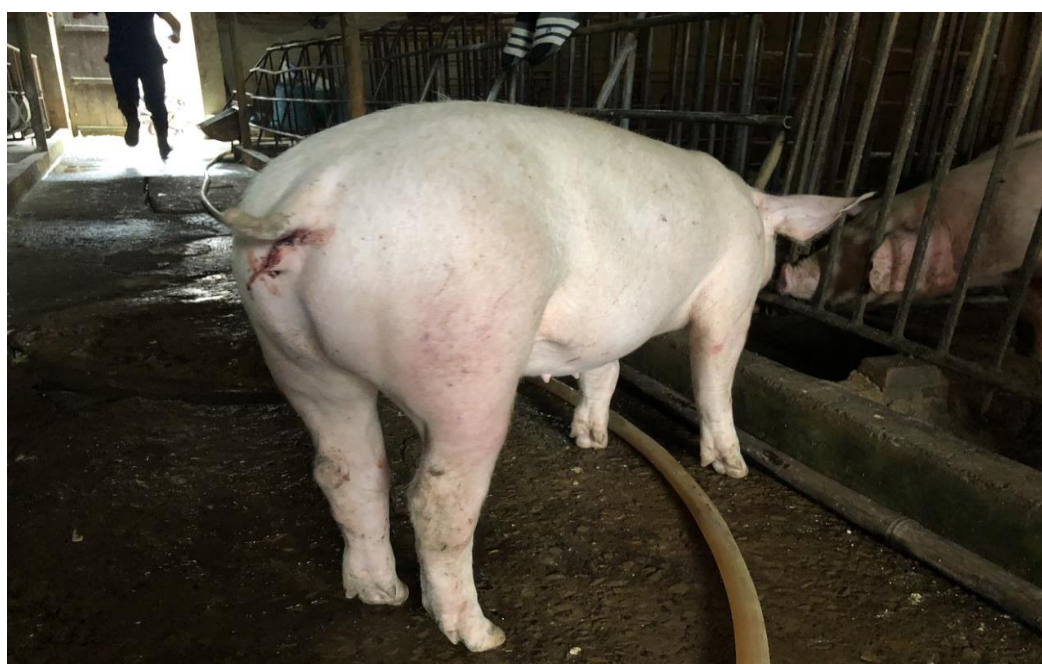
Thể cấp tính: Xuất huyết nhiều ở các hạch lympho ở dạ dày, gan và thận. Thận có xuất huyết điểm, lá lách to có nhồi huyết. Da có màu tối và phù nề, da vùng bụng và chân có xuất huyết. Có nhiều nước xung quanh tim và trong xoang ngực hoặc xoang bụng, có các điểm xuất huyết trên thanh quản, bàng quang và bề mặt các cơ quan bên trong; phù nề trong cấu trúc hạch lâm ba của đại tràng và phần tiếp giáp với túi mật, túi mật sung.

Thể mạn tính: Có thể gặp xơ cứng phổi hoặc có các ổ hoại tử hạch, hạch phổi sung, viêm dính màng phổi.

Một số hình ảnh về triệu chứng lâm sàng và bệnh tích của lợn mắc bệnh Dịch tả lợn Châu Phi tại các ổ dịch thuộc tỉnh Hưng Yên, Thái Bình



Lợn không ăn, lười vận động, ủ rũ, nằm chõng đống, có biểu hiện đau vùng bụng, lưng cong



Chảy máu hậu môn



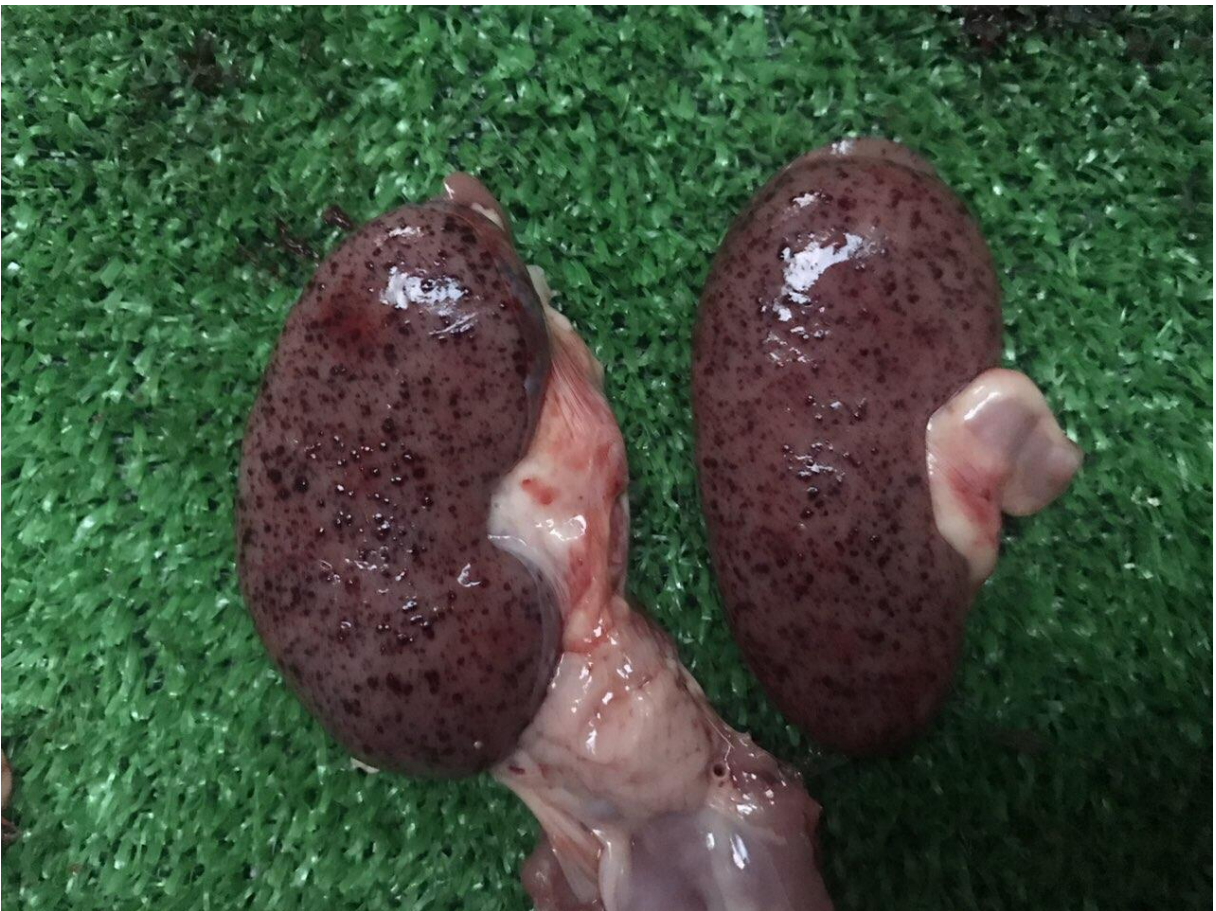
Da trắng chuyển sang màu đỏ



Xuất huyết vành tai, đuôi, cẳng chân, da phân dưới vùng ngực và bụng, có màu sẫm xanh tím



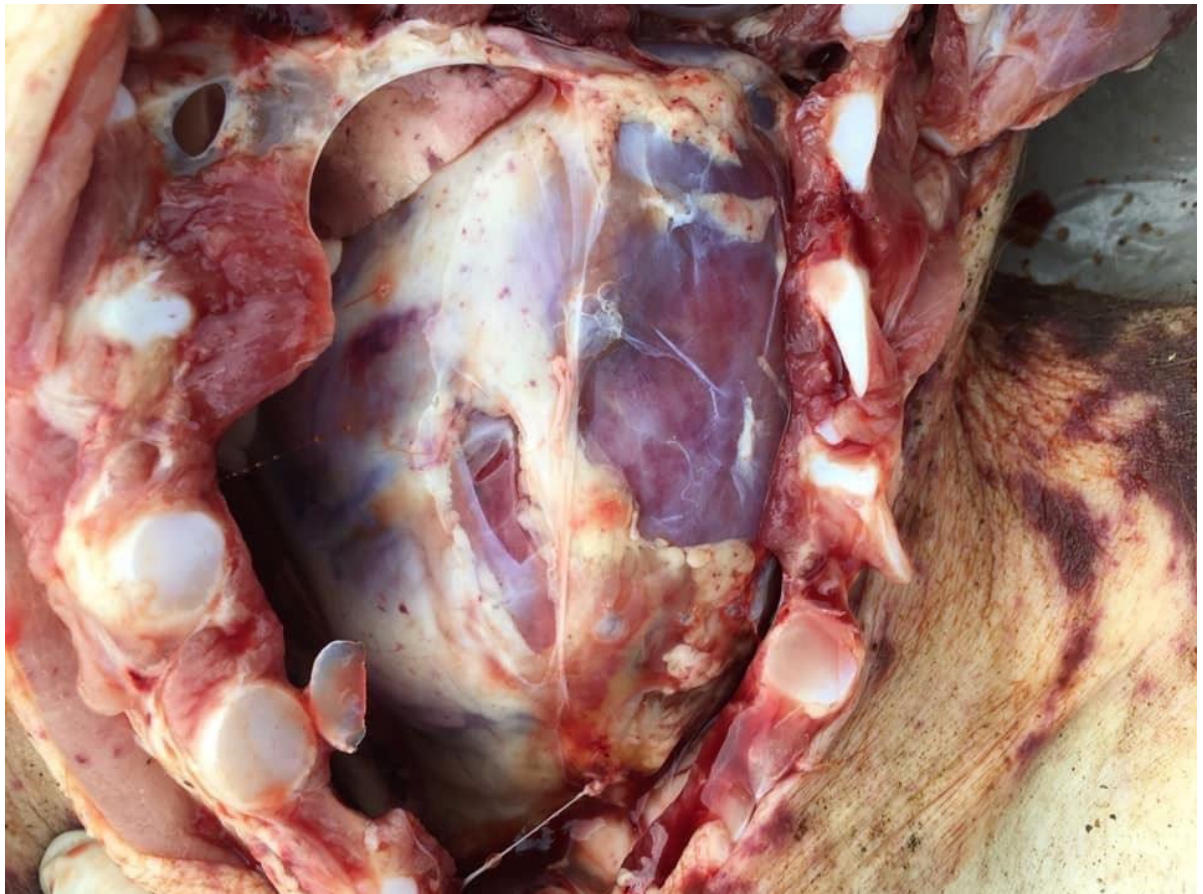
Hạch màng treo ruột xuất huyết



Thận xuất huyết điểm



Lá lách sưng to, màu đen do nhồi huyết; nhiều nước trong xoang bụng.



Máu ứ đọng trong tim